

熊本労災病院に受診・入院されるみなさまへ

熊本県地域医療等情報ネットワーク



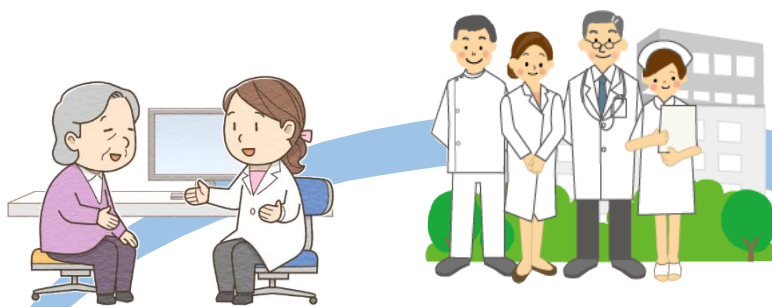
くまもとメディカルネットワーク

熊本県地域医療介護総合確保基金事業

熊本県地域医療等情報ネットワーク連絡協議会

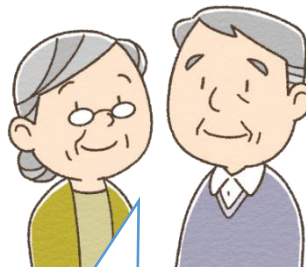
くまもとメディカルネットワークへの「参加登録(無料)」をお願いしております。

熊本労災病院では、「くまもとメディカルネットワーク」を活用し、県内の病院や薬局・介護施設・訪問事業所などと連携を結び、治療や薬・介護に必要な情報を共有し、医療や介護サービスに生かしています。



「経過がよくなりましたね。」
「検査やお薬の状況をかかりつけの先生にも
みてもらえるようにしましょうね。」

「薬を重複せずに、済みますね。」
「薬の状況が分かり正しい説明が
できますね。」



安心ですね



〇〇医院



「検査結果やお薬の状況がよくわかりますね。」
「お食事の状況や歩行状態などの退院の際の
状態がよくわかりますね。」

「救急や災害の時も、よくわかるので
正確で早い対応ができますね。」

お申し込み用紙

お名前		生年月日	
-----	--	------	--

参加登録を希望される方は、お申し込み用紙に記載の上、医事課・病棟クラークへ提出してください。

<お問い合わせ先> 0965-33-4151 (代表) くまもとメディカルネットワーク担当 (内線 247)